

油圧シリンダの友

Vol.39
2020. Apr.

油圧シリンダメンテナンスの最適化

シグナリークライト成功事例 新商品紹介

メンテナンスの基礎 パッキン交換手順(その1)

第62期 **経営計画発表会**

「堺市多様な人材の活躍推進企業」に認定

メンテナンス動画紹介

東京営業部だより



製品情報

油圧シリンダメンテナンスの最適化



シグナリークライトでの成功事例

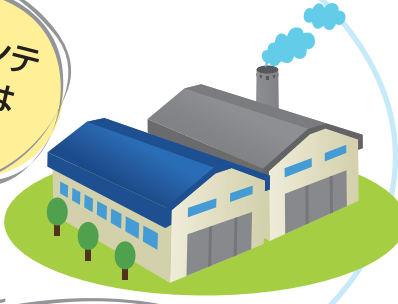
とある工場では、油漏れによるライン停止防止のため、長期休業日を利用して定期メンテナンスを実施し、シリンダのパッキン交換をしておりました。

カバーの中での油漏れは
カバーを開けないと
わからない

定期メンテ
ナンスは
必要?

漏れていなければ
メンテナンスは不要
時間のムダ?

本当に必要な時にだけ
メンテナンスができないか?



そこで シグナリーク 登場!!

LED・信号出力で
カバーを開けなくても
中の油漏れが
外からわかる!!

定期メンテナンスは
不要



予兆保全で
必要な時に
メンテナンス

時間・パーツの大幅セーブ!!

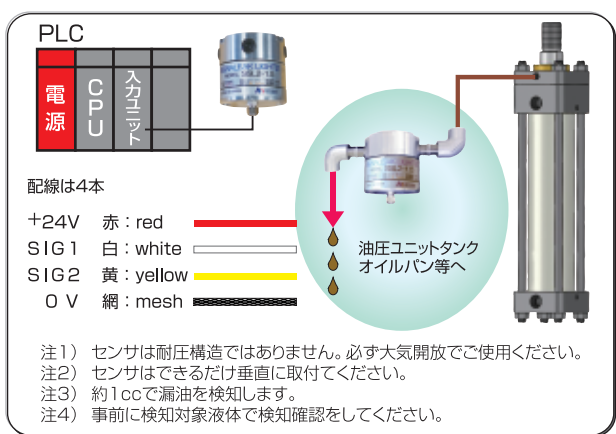


結果、シグナリークを使用することで、定期メンテナンスから解放され油もれ・水漏れは感知され、予知・予兆によりメンテナンスコストも削減されました。

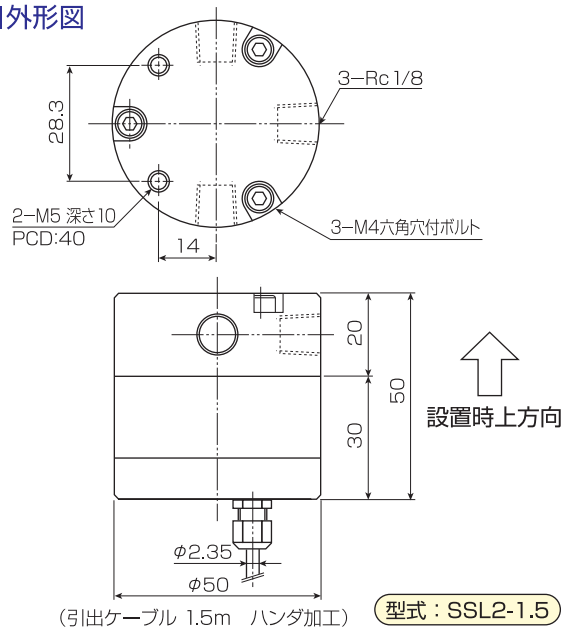
製品情報

Smart hydraulics

油漏れの見張り番 シグナリーク ライト2 新登場



■外形図



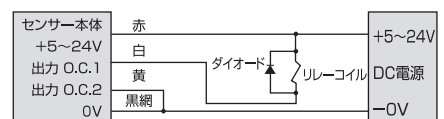
■仕様

電源電圧	DC5V～24V±10%	
消費電流	20mA以下	
出力	NPNトランジスタオープンコレクタ出力 50mA 2系統出力	
使用周囲温度	-10～+60℃	
使用周囲湿度	20～90%RH(結露なきこと)	
使用周囲雰囲気	腐食性ガスがなく、じんあいがひどくないこと	
保護構造	内部センサ IP67相当	
外形寸法(mm)	φ50×φ50 外形図参照	
材質	センサ	PFA
	ケーブル	FEP
	検出ブロック	アルミニウム
ケーブル長	1.5m	
最大ケーブル長	30m(0.3sq以上)	
質量	約0.3kg	
主機能	漏液検知(AまたはB接点 オープンコレクタ出力 50mA MAX)	
付属機能	自己診断機能、断線アラーム	

■配線方法



■配線例



製品に関するご相談は
何なりとお気軽に
お問合せください。

お問い合わせ先

東京営業部 TEL 03-5688-1991
 名古屋営業部 TEL 052-744-0161
 大阪営業部 TEL 06-6263-6060

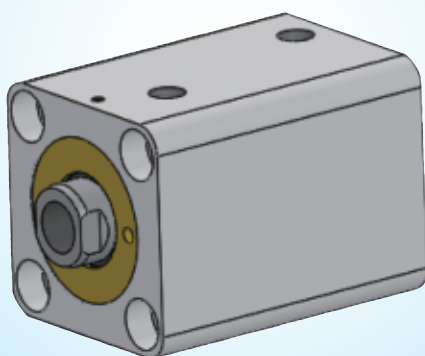
技術情報

メンテナンスの基礎 パッキン交換手順(その1)

薄形油圧シリンダのパッキン交換手順を4回に分けてご紹介いたします。
 メンテナンス時にぜひお役立てください。
 ご不明や、ご要望がございましたらお近くの当社営業部までお問い合わせください。

薄形油圧シリンダ(SA形)

分解前に十分作動油を抜き取り、作動油が飛散しても良い場所で分解を行って下さい。
 また、分解する際はオイルパンやウエスなどを用意して行って下さい。



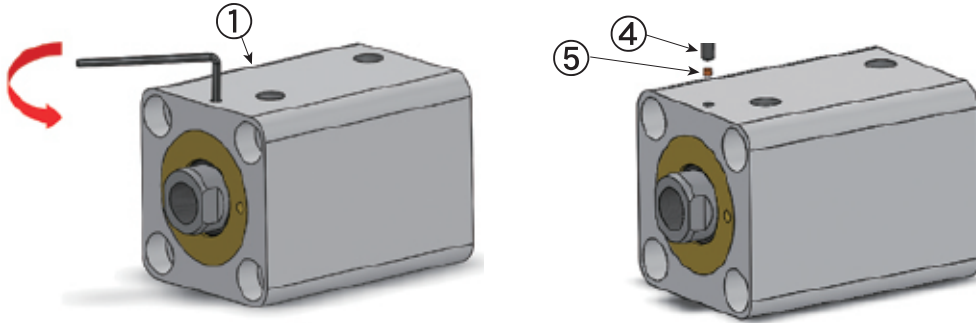
■ パーツリスト

品番	部品名	形状	数量	品番	部品名	形状	数量
1	シリンダチューブ		1	6	ピストンパッキン (Oリングor組合せシール)		1
2	ピストンロッドAssy		1	7	ロッドパッキン バックアップリング		1
3	ロッドブッシュ		1	8	ダストパッキン		1
4	六角穴付 止めねじ		1	9	シリンダガスケット (Oリング)		1
5	銅片		1	10	カニメスパナ (特殊工具)		1

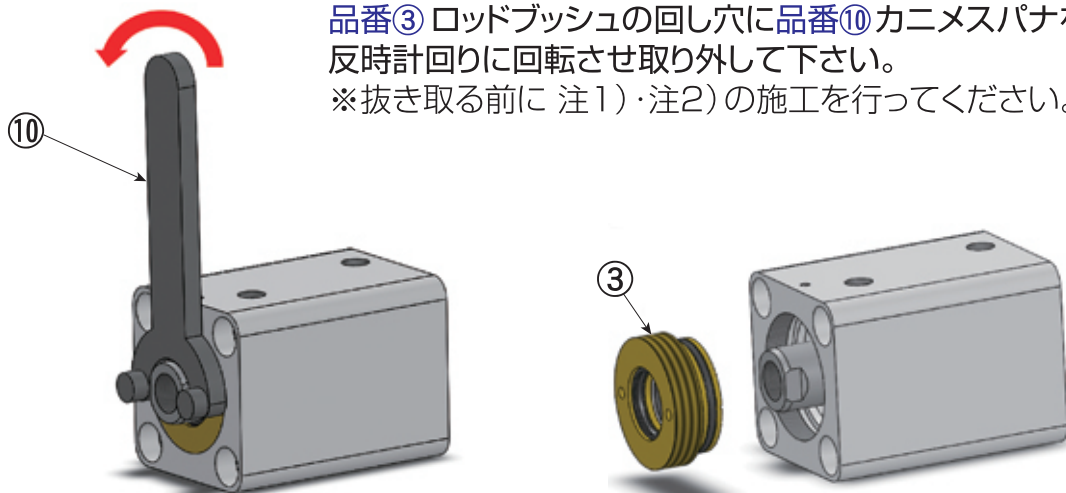
技術情報

分解要領

- 1** 六角棒スパナで品番④六角穴付止めねじを反時計回りに回転させ、品番①シリンダチューブから取り外してください。次に品番⑤銅片も取り外して下さい。



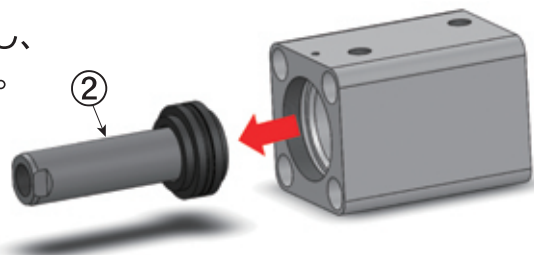
- 2** 品番③ ロッドブッシュの回し穴に品番⑩ カニメスパナを差し込み、反時計回りに回転させ取り外して下さい。
※ 抜き取る前に 注1)・注2)の施工を行ってください。



注1) ピストンロッド先端がおねじの場合は、ねじ部を保護する為、ネジ部にビニールテープを巻き付けて下さい。
注2) 2面中部やロッド外周部には傷や錆がついている場合がありますので、サンドペーパー等で補修して下さい。
凸部が大きい場合、リューターやベルトサンダーにてならしてください。



- 3** 品番②ピストンロッドAssyを水平に動かし、シリンダチューブから抜き取ってください。



NEWS

堀内機械 第26期 経営計画発表会

堀内機械 第62期経営計画発表会が1月18日(土)に行われ、来賓の方々と200名を超える社員が参加いたしました。



第1部は厳粛の中、社長の熱い思いが宣言され、全社員一丸となりました。
第2部は歌あり、コントありと楽しい宴が開催され、全社員が楽しみました。



堺市多様な人材の活躍推進企業



この度、堀内機械が「堺市多様な人材の活躍推進企業」に「若者雇用推進」枠で認定されました。

堺市では、女性、若者、障害者、高齢者等の多様な人材が活躍する市内中小企業等を認定し、認定企業に対する人材の確保・定着の支援はもとより、職場環境整備等の先進的な取組を広く情報発信することで、「働き方改革」への取組促進を図る「堺市多様な人材の活躍推進企業認定制度」を実施しています。ガイドブックには、インタビューが掲載されていますので、是非ご一読ください。

NEWS

堀内機械公式チャンネル 3分でわかるメンテナンス動画を YouTube にアップしています。



製品メンテナンスに役立つ動画をアップしていますので、ぜひご利用ください。

パソコンからは・・・



パッキン交換編

- 分解 (Fシリーズ)
- カバーガasket交換
- 治具紹介編「パッキン治具」



組立編

- 組立編① (清掃)
- 組立編② (パッキン装着)
- 組立編③ (チューブ取付編)
- 組立編④ (ピストン挿入編)
- 組立編⑤ (ロッドブッシュ挿入編)
- 組立編⑥ (リテーナー挿入編)
- 組立編⑦ (タイロッド取付編 1/2_ナット)
- 組立編⑧ (タイロッド取付編 2/2_締付)



東京営業部だより

御徒町・秋葉原のご紹介

東京都千代田区外神田にある堀内機械東京営業部は、中央通りに面し、1階が歯医者さんのセイキ第1ビル3階です。
 最寄り駅は、R山手線の御徒町駅、秋葉原駅、地下鉄銀座線の末広町駅です。
 地元にはオタクの整地アキバやアメ横などもあります。
 すぐ裏手には、親子丼で有名な鳥つね自然洞さんがあります。
 また、百年以上の長い歴史を持つ老舗の鰻専門店であるうなぎの久保さんも近く、厳選された鰻が頂けます。
 東京営業部では、サーボシリンダやシグナリークシリーズのデモ機もご用意しております。
 いつでもお気軽にお寄りください。



本社 〒590-0824 大阪府堺市堺区老松町1丁37番地 TEL 072-241-1601 FAX 072-280-2026

東京営業部 〒101-0021 東京都千代田区外神田5-2-2 セイキ第1ビル3F TEL 03-5688-1991 FAX 03-5688-7576

名古屋営業部 〒464-0850 愛知県名古屋市中区今池5丁目1-5 名古屋センタープラザビル6F TEL 052-744-0161 FAX 052-744-0229

大阪営業部 〒541-0059 大阪府大阪市中央区博労町1-8-2 三共堺筋本町ビル3F TEL 06-6263-6060 FAX 06-6263-6200

苏州堀内机械有限公司 SUZHOU HORIUCHI MACHINERY CO.,LTD.

常熟工場 Zip:215500 中国江蘇省常熟市高新区銀河路7号 TEL 0512-5206-3533 FAX 0512-5206-3530

<http://www.horiuchi.co.jp>