

油圧シリンダの友

Vol.40
2020.Sep.

スマート hidroニクス

- ◎シグナリークスリム
- ◎シグナリークライト2
- ◎シグナリークワイヤレス

メンテナンスの基礎

—— パッキン交換手順(その2) ——

第1回 **関西** 計測・検査・センサ展 **Measure Tech** 出展
KANSAI

オンラインセミナー開催中 (製品説明会・技術セミナー)

名古屋営業部だより


いつもありがとうございます

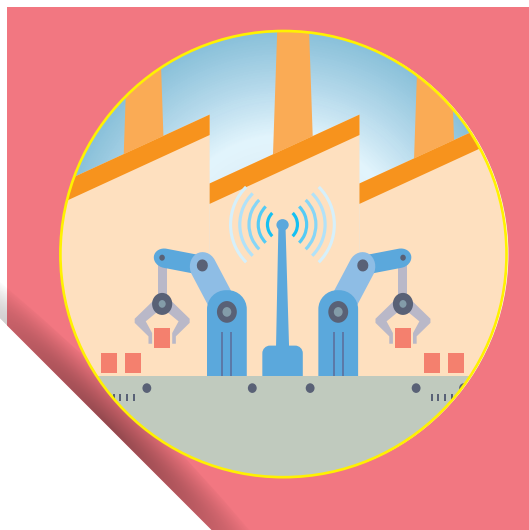

**HORIUCHI
MACHINERY
CO.,LTD.**

製品情報

クリーンな世界を目指して

Smart hydraulics

スマート ハイドロニクス

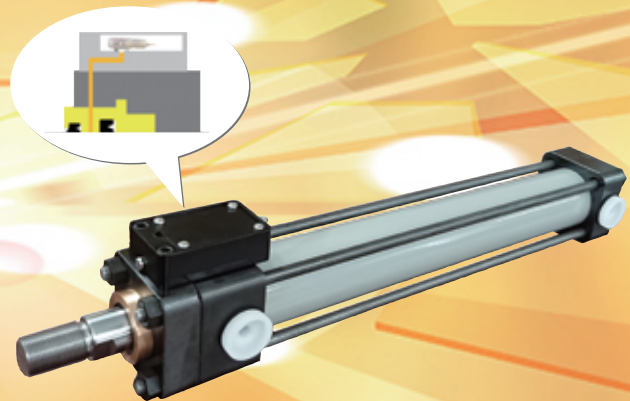


製品情報

Smart hydraulics
スマートハイドロニクス

漏油故障予兆管理 シグナリークSlim

- シリンダにオプション追加でIoT対応に早変わり!
- メンテナンス時期を的確にお知らせします!
- ドレン配管不要(シリンダー体型)!
- アンプレスで接続が容易!

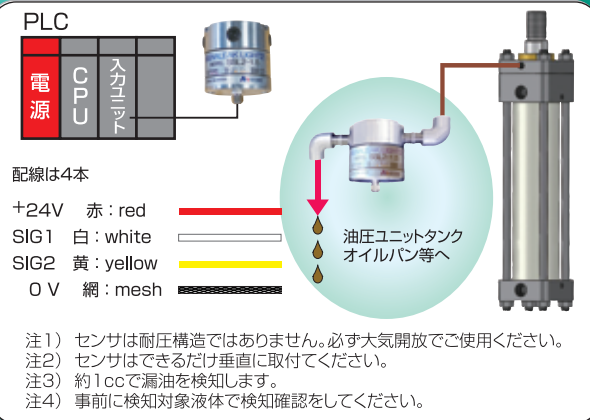


油漏れの見張り番 シグナリーク ライト 2

- 定期メンテからの解放
- 見えない設置箇所のシリンダに
- 漏れてはいけない設置箇所のシリンダに
- 油漏れ・水漏れ感知に
- 予知・予兆に



MODEL:SSL2-1.5



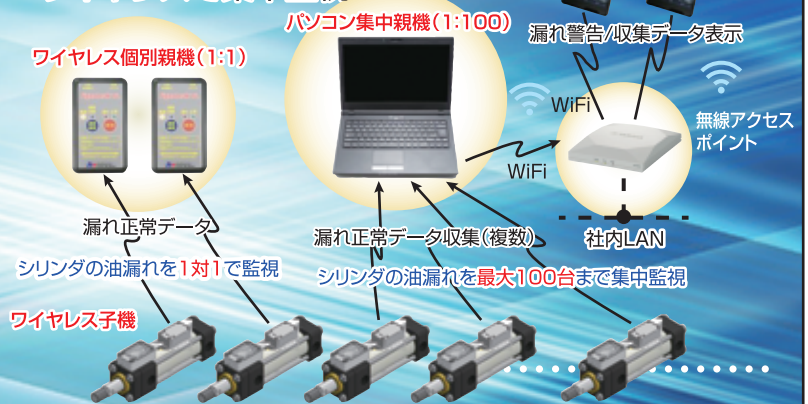
配線不要の油漏れ見張り番 シグナリーク®ワイヤレス

油圧シリンダ等のロッドパッキン摩耗によるシール性能低下で生じる油漏れを検知し、無線通信によって、ワイヤレスでパッキンの交換時期をお知らせするシステムです。



水門用シリンダや生産設備用シリンダ等、無線通信によってワイヤレスで油漏れを検知!! 簡単かつ低コストを実現!!

複数のシリンダの油漏れをワイヤレスで集中監視



技術情報

メンテナンスの基礎 パッキン交換手順(その2)

① パッキンガスケット取り外し時の注意

パッキンやガスケットの交換時は、作動油が飛散しても良い場所で行ってください。パッキンやガスケットが取り付けられているパーツは重量物ですので、落下や指詰めに注意して作業を行ってください。尚、パッキンやガスケットが装着されている溝の底面や側面は、作動油をシールするために重要な箇所となりますので、傷が付かないように注意して下さい。

② シリンダガスケットの取り外し



品番⑨シリンダガスケット(Oリング)を絞るように押し出し、溝から取り外してください。(上写真参照)

③ ダストパッキン、ロッドパッキンの取り外し

ダストパッキンの
取り外し



品番⑧ダストパッキンのリップ部を引っ張って取り外してください。

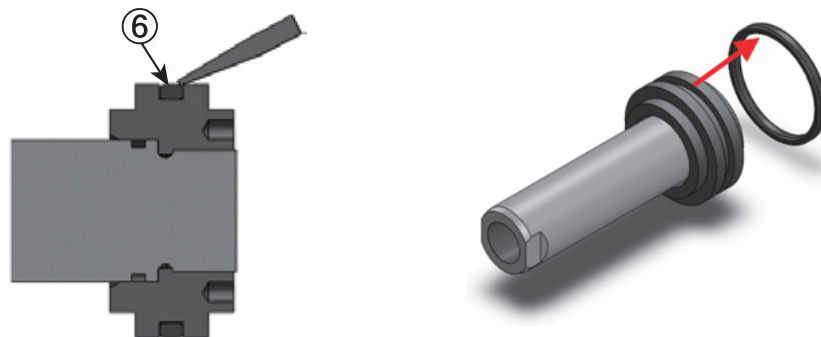
ロッドパッキンの
取り外し



品番⑦ロッドパッキンとバックアップリングは取り外しが困難なため、パッキンドライバーを使用して取り外してください。

技術情報

④ ピストンパッキンの取り外し



パッキンドライバーを使用して品番⑥ピストンパッキンを取り外してください。
 組合せシールの場合はしゅう動材が取り外し困難なため、カッターにて切断してください。

パッキンドライバーの製作

ドライバーの先端部は
 必ず丸みを付けて
 傷がつきにくい様に
 してください。



■ パーツリスト

品番	部品名	形状	数量	品番	部品名	形状	数量
1	シリンダチューブ		1	6	ピストンパッキン (Oリングor組合せシール)		1
2	ピストンロッド Assy		1	7	ロッドパッキン バックアップリング		1
3	ロッドブッシュ		1	8	ダストパッキン		1
4	六角穴付 止めねじ		1	9	シリンダガスケット (Oリング)		1
5	銅片		1	10	カニメスパナ (特殊工具)		1

NEWS

関西 ものづくり ワールド 2020 内

第1回 関西 計測・検査・センサ展 **Measure Tech KANSAI** に出展します!

2020年10月7日(水)~10月9日(金) 3日間

10:00~18:00

(最終日のみ17:00まで)

インテックス大阪 5号館「20-11」

皆様お誘い合わせの上、ぜひご来場ください!!



スマートハイドロニクスが未来を拓く をテーマに油圧を中心としたファクトリサポーターを目指し取り組んでおります。この度の展示会では、油漏れの予知・予兆保全のシグナリークシリーズ、IoTとして位置・荷重・温度情報の提供、エコで高精度なサーボシリンダのSTPシリーズと工場のスマート化を目指します。

感染症拡大をみんなで防ぎましょう



お問い合わせ先

東京営業部 TEL 03-5688-1991

名古屋営業部 TEL 052-744-0161

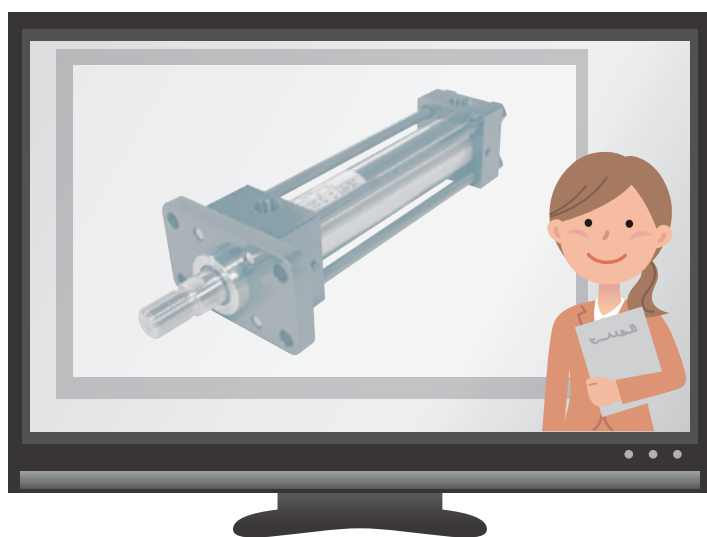
大阪営業部 TEL 06-6263-6060

NEWS

ONLINE WEBINAR

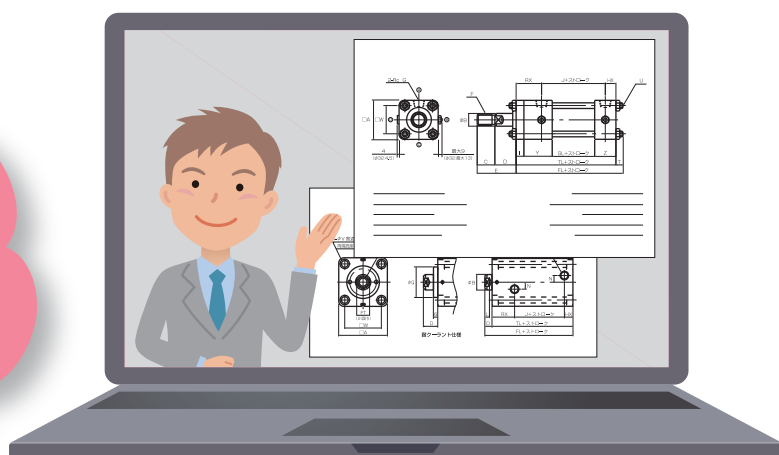
オンライン製品説明会・技術セミナー 好評開催中!!

堀内機械では、お客様のご要望に合わせて
製品説明会・技術セミナーをオンラインで開催しております。
ご依頼はお気軽に担当営業までお申し付け下さい。



堀内機械は
常にお客様目線で
お客様と共に
成長できる事を
願っております。

お困りごと・ご提案が
必要なお客様は
ご遠慮なく
お電話ください。
お待ちしております!



お問い合わせは・・・

東京営業部	TEL 03-5688-1991
名古屋営業部	TEL 052-744-0161
大阪営業部	TEL 06-6263-6060

名古屋営業部だより

🎉 歓楽街・今池のご紹介 🎉

堀内機械名古屋営業部は、古くからの歓楽街である名古屋市千種区今池にあります。
 名古屋随一の繁華街・栄駅から地下鉄東山線で約5分と、中心地へのアクセスも良いです。
 中高層店舗、事務所ビルもあり、商店街は人通りも多く、賑やかな町です。ドラゴンズファン
 御用達のピカイチでは、激辛ラーメンが食べられます。そばや、焼き鳥など知る人ぞ知る人気店も多いです。
 名古屋営業部には、サンプルシリンダやデモ機もご用意しております。いつでもお気軽にお立ち寄り下さい。



名古屋営業部は名古屋センタープラザビル6Fです。



本 社 〒590-0824 大阪府堺市堺区老松町1丁37番地 TEL 072-241-1601 FAX 072-280-2026

東京営業部 〒101-0021 東京都千代田区外神田5-2-2 セイキ第1ビル3F TEL 03-5688-1991 FAX 03-5688-7576

名古屋営業部 〒464-0850 愛知県名古屋市千種区今池5丁目1-5 名古屋センタープラザビル6F TEL 052-744-0161 FAX 052-744-0229

大阪営業部 〒541-0059 大阪府大阪市中央区博労町1-8-2 三共堺筋本町ビル3F TEL 06-6263-6060 FAX 06-6263-6200

苏州堀内机械有限公司 SUZHOU HORIUCHI MACHINERY CO.,LTD.
 常熟工場 Zip:215500 中国江苏省常熟市高新区银河路7号 TEL 0512-5206-3533 FAX 0512-5206-3530

<http://www.horiuchi.co.jp>